

musée
Vivant Denon

musée
Nicéphore
Niépce

Offre
pédagogique
2023-2024

visites
ateliers
projets
ressources



Photographie réalisée par Antonela et Léonie, CM2, école Jean Lurçat, atelier artistique avec Sébastien Loubatié

musée
Vivant Denon

musée
Nicéphore
Niépce

Service des publics des musées

Offre pédagogique 2023-2024

L'équipe du service des publics des musées Nicéphore Niépce et Vivant Denon accueille vos élèves en visites et ateliers et élabore avec vous des projets culturels afin de :

- s'interroger devant les originaux
- être acteur face aux œuvres
- comprendre le monde de l'image, le monde de l'art d'hier et d'aujourd'hui
- faire vivre l'Histoire, la Préhistoire
- enrichir le contenu des programmes scolaires et favoriser l'Éducation Artistique et Culturelle.

Les musées présentent des collections permettant le lien avec l'Histoire des Arts, les programmes d'Arts Plastiques et d'Histoire, les croisements avec d'autres disciplines, dans le primaire et le secondaire.

- Visites commentées adaptées à tous âges, dès la maternelle
- Première approche d'un musée
- Visites commentées générales ou thématiques
- Visites en autonomie
- Visites et pratiques, visites / ateliers
- Ateliers ou cycle d'ateliers
- Ressources pour travaux en classe

L'équipe du service des publics est à votre écoute pour bâtir ensemble des projets sur mesure.

musée
Vivant Denon

musée
Nicéphore
Niépce

Informations pratiques

L'entrée dans les musées est
gratuite.

www.museeniepce.com

www.museedenon.com

L'ensemble des visites et ateliers
réalisés dans les musées est **gratuit.**

Les enfants restent sous la
responsabilité de l'enseignant et des
accompagnateurs.

Les modalités d'accueil et de visites
dans les musées, notamment les
jauges de public, l'accès à certaines
salles, les propositions
pédagogiques, peuvent être
modifiées en fonction de la situation
sanitaire, y compris après
réservation.

Les prestations sont encadrées, soit
par le personnel du Service
des Publics, soit par des
guides-conférenciers agréés de la
Ville de Chalon-sur-Saône (musée
Vivant Denon).

Horaires d'ouverture des musées:

musée Nicéphore Niépce
9h30 – 11h45 / 14h00 – 17h45
28, quai des Messageries
71100 Chalon-sur-Saône
tél 03 85 48 41 98

musée Vivant Denon
9h30 – 12h00 / 14h00 – 17h30
place de l'hôtel de ville
71100 Chalon-sur-Saône
tél 03 85 94 74 41

Les journées consacrées à l'accueil
des groupes en visites / ateliers sont
le lundi, mercredi, jeudi et vendredi
matin et après-midi.

musée
Vivant Denon

musée
Nicéphore
Niépce

Réservations

musée Nicéphore Niépce

Visites commentées
Visites en autonomie
Projets sur mesure
Laurent Vallon / Alexis Azar
03 85 48 41 98
servicedespublics.niepce@chalonursaone.fr

Visites / ateliers et ateliers
Laurent Folléat / Laurent Vallon
03 85 48 41 98
servicedespublics.niepce@chalonursaone.fr

Professeur référent
Adèle Bernard
Professeure agrégée
en arts plastiques
adele-corine-je.bernard@ac-dijon.fr

L'équipe de médiation

Alexis Azar, Laurent Vallon et Chloé Leroy



Laurent Folléat



musée Vivant Denon

Visites commentées tous niveaux
Visites / ateliers
Visites en autonomie
Aurélie Vallot
03 85 94 79 41
aurelie.vallot@chalonursaone.fr

Projets sur mesure
Fiona Vianello
03 85 94 74 41
fiona.vianello@chalonursaone.fr

Professeur référent
Cyril Roure,
Professeur d'arts plastiques
cyril.roure@chalonursaone.fr

L'équipe de médiation

Fiona Vianello



Anna Chirico



Expositions temporaires

14 octobre 2023
21 janvier 2024

Baptiste Rabichon, Pièces

Le travail de Baptiste Rabichon [1987-] est empreint de souvenirs, d'impressions furtives, d'une certaine nostalgie pour les fantasmagories de l'enfance, autant que de références à l'histoire de l'art, au cinéma, à la science-fiction, ou encore aux jeux vidéo. Il oscille en permanence entre observation fine, prélèvement du réel et interprétation. Il expérimente et compose ses images par des procédés complexes, à partir de matières premières constituées de prises de vues à la chambre, au smartphone, de peintures ou de dessins.

En utilisant de multiples techniques photographiques, il recrée des univers fictionnels qui nous parlent pourtant du monde dans lequel nous vivons.

Il confronte sa capacité de rendre compte d'une expérience vécue, à celle de s'extraire de la réalité. L'exposition propose au public de découvrir les derniers travaux de cet artiste prolifique.



Baptiste Rabichon, *Blue screen of death*,
2022,

© Baptiste Rabichon

Expositions temporaires

14 octobre 2023
14 janvier 2024

Stéphane Lagoutte, Liban, Stratigraphie

Après des études aux Beaux-Arts, Stéphane Lagoutte se tourne vers la photographie documentaire. Depuis le champ du journalisme d'information, aux marges de la société, il s'intéresse principalement à la relation entre l'homme et son environnement. Sa photographie est aujourd'hui multiforme : de la presse aux galeries et aux musées, il navigue entre reportage traditionnel et photographie conceptuelle. Depuis 10 ans, Stéphane Lagoutte documente Beyrouth. En cinq

séries, il étudie la succession des strates qui constituent l'histoire contemporaine du Liban. Et si elles semblent se mélanger, les faits ne se répètent jamais tout à fait à l'identique.

Entre mémoire et actualité, le photographe emprunte de nouvelles voies. Surimpressions, agrandissements, détails, de nouvelles formes d'écriture se répondent et se complètent pour rendre compte de la situation du pays.



Stéphane Lagoutte, *Survivance, Beyrouth Blast*, 2020, © Stéphane Lagoutte / Myop

Expositions temporaires

18 février 2024
19 mai 2024

**Plossu et l'atelier
Fresson** (titre provisoire)

Thématiques :

- photographie française
- procédé de tirage couleur
- le métier de tireur
- la couleur en photographie

18 février 2024
19 mai 2024

Sacha Van Dorssen
(titre provisoire)

Thématiques :

- photographie de mode
- commande
- photographie appliquée
- couleur
- image publicitaire
- mise en scène

Les activités au musée Nicéphore Niépce

Une première approche du musée

Visite orientée par les réactions des élèves face aux collections, adaptée notamment au très jeune public.
Durée 30 min à 1h suivant le niveau.

Une visite commentée générale ou thématique

1/ Principes fondamentaux et origines de la photographie : Nicéphore Niépce et les pionniers
2/ Les grandes étapes qui ont permis la photographie telle que nous la connaissons : invention, reproduction de l'image, instantanéité du temps de pose, couleur et numérique
3/ La photographie à travers ses usages et pratiques (viser – enregistrer – visualiser – (se) représenter – étonner – diffuser – explorer)
4/ De la photographie argentique à la photo au smartphone (niveau collège / lycée)
5/ La scénographie et la muséographie (niveau collège / lycée)

Durée 1h à 1h30 par classe entière ou demi-classe suivant effectifs

Une visite en autonomie

préparée avec dossiers documentaires.

Pour la préparer et l'animer :

- Fiches de préparation avec visuels pour chaque salle du circuit permanent permettant de bâtir facilement vos séquences avec les élèves :
 - o Principe de fonctionnement de la photographie
 - o Nicéphore Niépce et l'héliographie
 - o Le daguerréotype
 - o La photographie sur papier
 - o La révolution Kodak
 - o La photographie en relief
 - o La photographie en couleur

- Dossier documentaire sur la ou les expositions temporaires

- Courtes découvertes des collections via QR codes et smartphones durant la visite.

Éléments disponibles sur demande.

Une visite commentée des expositions temporaires

Découverte active et analyse d'images au sein des expositions temporaires.

Durée : 1h à 1h30 par classe entière ou demi-classe, suivant effectifs

Les activités au musée Nicéphore Niépce

Une visite agrémentée d'une démonstration de camera obscura

Démonstration liée à la visite sur les origines de la photographie. Entrez dans un appareil photo et vivez de l'intérieur la formation de l'image par la lumière et son enregistrement sur un support sensible à celle-ci.
(Dépendance à la météo)

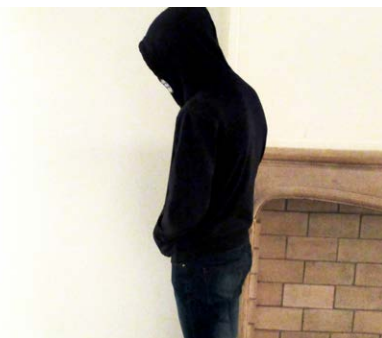
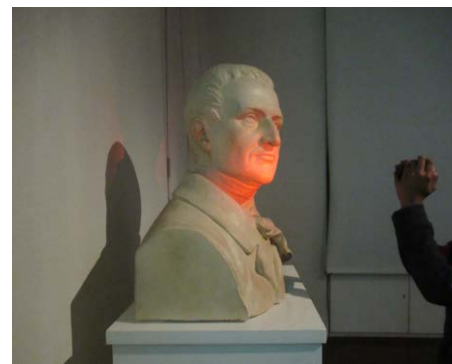


© Patrice Josserand

Une visite avec petite pratique photo au musée

(se) Représenter (24 élèves max.)

La visite du musée se centre sur la question du portrait en photographie. Les élèves sont ensuite invités à réaliser des portraits photographiques suivant des consignes précises.
(CE2 – 6^e) (5^e – Terminale)



Photographie réalisée par un élève du lycée Honoré d'Urfé, Saint-Etienne

Rondement mené ! (24 élèves max.)

La pupille de l'œil est ronde, l'objectif de l'appareil est rond. Ces deux outils permettent l'observation du réel et son enregistrement. Après la visite, les élèves sont invités à partir à la recherche des ronds qui peuplent le musée et à les photographier précisément dans des images au format carré.
(CM1 - 5^e)

Au détour du musée (24 élèves max.)

Les élèves découvrent les collections permanentes en visite guidée. Chacun est ensuite invité à réaliser une photographie par salle traversée, témoignant ainsi de son regard personnel sur le musée.
(CP – CM2)



Un atelier photo au musée

Étant donné leur durée, les ateliers ne peuvent être couplés avec une visite sur une même demi-journée.

Le point à la ligne

Projection d'œuvres et analyse de l'intention graphique des photographes. Prises de vue en extérieur mettant en évidence les formes et les lignes, la géométrie de ce qui nous entoure.

Retour collectif sur les images.

(24 élèves max.)

(Mars à juin. Atelier dépendant de la météo. Durée : 1h30) (CE2 – 3^e)



Photographie réalisée par un élève de CM1

Reflet du monde

Projection d'œuvres issues des collections du musée ayant pour sujet le reflet. Prises de vue en extérieur centrées sur l'enregistrement d'images déjà formées dans un reflet. Retour collectif sur les images.

(24 élèves max.)

(Mars à juin. Atelier dépendant de la météo. Durée : 1h30) (CM1 – 3^e)



Photographie réalisée par Ewen

Cadrer c'est choisir

Découverte de portraits dans le parcours de visite du musée et par projection. Discussion sur leur esthétique et leur réception.

Réalisation de trois portraits photographiques suivant des consignes précises (CP – CE2).

Réalisation de quatre portraits photographiques suivant des consignes précises (CM1 – 6^e)

(24 élèves max.) (Durée : 1h30)

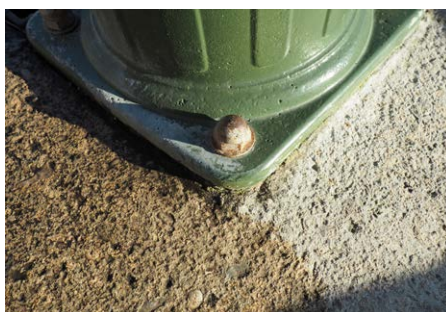
Un atelier photo au musée

Points de vue et photoreportage

Questionnement sur la notion de « point de vue » et projection de photographies issues des collections du musée. Prises de vue en extérieur interrogeant cette notion. Le sujet est un élément présent dans l'espace urbain. Retour collectif sur les images. (24 élèves max.) (Mars à juin. Atelier dépendant de la météo. Durée : 1h30) (CM1 – Terminale)



Photographie réalisée par un élève d'école primaire



Photographie réalisée par un élève de lycée

Dessine avec la lumière

Notions sur le fonctionnement de l'appareil, la lumière, le temps de pose. Prises de vue en salle obscure avec des sources lumineuses. Retour collectif sur les images. (18 élèves max.) (Durée: 1h30) (CP – 3^e)

Point de vue animal

Questionnement sur la notion de point de vue. Prises de vue dans la cour du musée interrogeant cette notion à travers la vision de différents animaux. Retour collectif sur les images (24 élèves max.) (Mars à juin. Atelier dépendant de la météo. Durée : 1h30) (CP – CM2)



Photographie réalisée par des élèves d'école primaire

Une visite au musée, un atelier en classe

Deviens un homme machine photographique !

Les élèves bénéficient d'une visite des collections permanentes durant laquelle ils découvrent notamment l'histoire de la photographie et les appareils. Dans un second temps, ils réalisent en classe un photomontage les représentant transformés en homme-machine photographique.

(2 séances) (CE1 – CM2)

(Écoles de Chalon et communes limitrophes, projets limités en nombre)

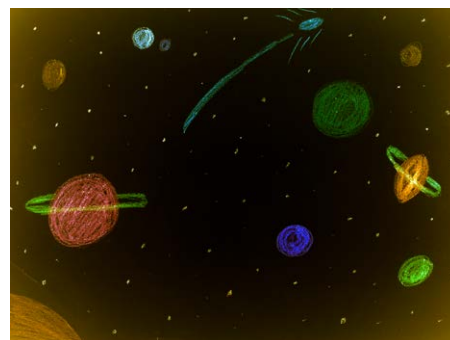


Vue d'artiste !

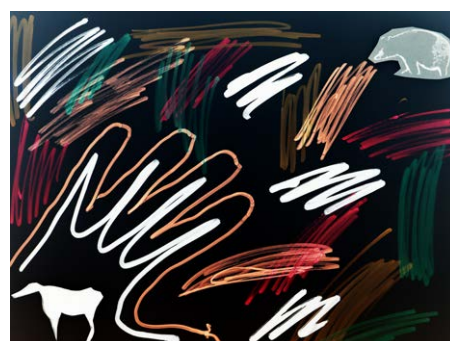
Les élèves découvrent les œuvres de l'artiste Baptiste Rabichon au musée (exposition « Pièces » présentée du 14 octobre 2023 au 14 janvier 2024). En s'appuyant sur les séries « Vue d'artiste » et « XX^e siècle », les élèves sont invités, en classe, à créer une représentation jumelant le dessin ou la peinture sur calque, la lumière et la photographie.

(3 séances) (CP - 6^e)

(Écoles de Chalon et communes limitrophes, projets limités en nombre, proposés entre novembre 2023 et février 2024)



Exemples de réalisations



Une visite au musée, un atelier en classe

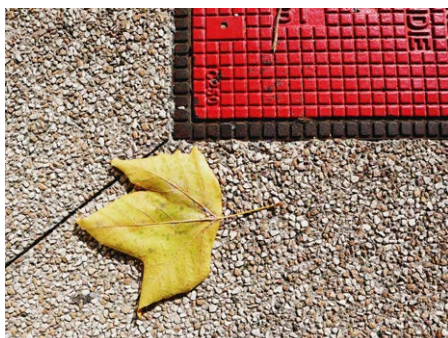
La beauté colorée dans le banal

Les élèves découvrent l'exposition temporaire « Bernard Plossu et l'atelier Fresson » (titre provisoire) présentée du 18 février au 19 mai 2024, qui met en avant les photographies couleur obtenues avec ce système de tirage particulier.

À l'école, ils réalisent des prises de vue centrées sur un travail de la couleur.

(3 séances) (CE2 - 6^e)

(Écoles de Chalon et communes limitrophes, projets limités en nombre, proposés entre mars et mai 2024)



Une visite au musée, un atelier en classe

Points de vue animal

Les élèves découvrent une des expositions temporaires ou les collections permanentes du musée lors de leur visite.

Dans un second temps, en classe, ils s'interrogent sur la notion de « Point de vue » en photographie puis réalisent des prises de vue singulières en regardant le monde d'une manière « animale ».

(3 séances)

(mars – juin) (CE1 – 6^e)

Points de vue tous azimuts !

Visite des collections permanentes ou d'une exposition temporaire puis atelier « Points de vue »

(CM1 – terminale). Les élèves découvrent une exposition

temporaire ou les collections

permanentes. Suite à la visite, en

classe, ils interrogent la notion de

« Point de vue » en photographie et l'expérimentent par des prises de vue les invitant à (re)découvrir un lieu qu'ils connaissent bien : la cour de récréation.

(3 séances) (mars – juin) (CM1 – 6^e)



Photographie réalisée par un(e) élève d'école primaire dans le cadre des classes «Rivière», 2023



Photographie réalisée par un élève de CM2 de l'école Anne Frank à Chalon-sur-Saône

Projet sur mesure

Un projet sur mesure

Rencontre avec l'enseignant ou l'équipe enseignante en septembre ou octobre.

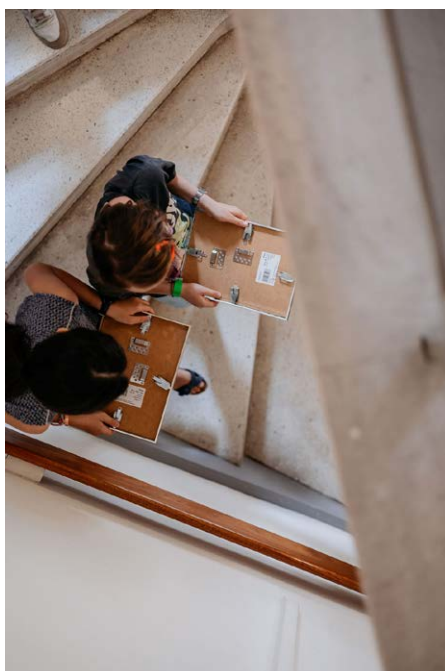
Conception d'un projet photographique en lien avec les contenus pédagogiques.

Séances au musée et séances en milieu scolaire.

Restitution dans l'établissement.



Photographie réalisée par une élève de CM1 de l'école Vivant Denon dans le cadre du projet sur mesure «Faire corps», 2023
© musée Nicéphore Niépce



Participez à la « classe l'œuvre ! »

Action de médiation avec un public scolaire Nuit européenne des musées 2024

« La classe, l'œuvre ! » est une opération menée en partenariat par les ministères de la Culture et de l'Éducation Nationale et de la Jeunesse. Adossée à la Nuit européenne des musées, elle s'inscrit dans le parcours d'éducation artistique et culturelle et vise à valoriser les collections patrimoniales auprès des élèves et des enseignants.

Un projet d'éducation artistique et culturelle ambitieux :

- une rencontre avec les collections, et parfois des artistes
- des pratiques artistiques par des productions en lien avec les collections (textes, créations sonores, visuelles, chorégraphiques...)
- des connaissances que l'élève s'approprie pour pouvoir concevoir une médiation et les présenter lors de la Nuit européenne des musées le samedi 18 mai 2024.

Les étapes du projet

- Découverte au musée d'une œuvre originale
- Travail en classe autour de cette œuvre
- Projet artistique mené par les élèves en lien avec l'œuvre
- Valorisation des créations des élèves lors de la Nuit européenne des musées le samedi 18 mai 2024 et médiation des œuvres par les élèves

Les classes souhaitant participer à « La classe, l'œuvre ! » doivent se faire connaître auprès du musée avant fin 2023.

(places limitées)

Niveaux : de CE1 à terminale



Présentation au public des œuvres par un élève du lycée Lamartine de Mâcon lors de la Nuit Européenne des musées 2023

Sites internet et ressources

Ré-crétions photographiques

www.museeniepce.com/index.php?/musee/Ressources/atelier-re-creations-photographiques

19 idées d'animations photographiques à développer à la maison, en classe ou en centres de loisirs. Pas d'impressions nécessaires. Réalisables avec smartphones ou tablettes.

Sites internet

www.open-museeniepce.com

Cette collection est la vôtre ! Explorez, sélectionnez, inventez, partagez. 20 000 images des collections du musée en libre accès. 2 500 vues anciennes de Chalon et ses quartiers. La possibilité de recherches par thème et d'effectuer un panier de sélection. Pour tout projet pédagogique, la possibilité de demander les fichiers des images en haute qualité pour impression.

www.archivesniepce.com

Pour tout savoir sur les travaux de Nicéphore Niépce et l'héliographie. Images et fiches des œuvres téléchargeables.

<http://collections.museeniepce.com/fr/app/collection/7/view>

Une application permettant de consulter les numérisations du magazine d'actualité *Vu*. 1928 – 1940 Magazine d'actualité réalisé en héliogravure et mettant en avant la photographie. Revue avant-gardiste par ses mises en page.

www.museeniepce.com

Un site de présentation du musée : agenda, expositions en cours et à venir, présentation des collections...

Les activités au musée Denon

Une première approche du musée

Qu'est-ce qu'un musée ?
Qu'est-ce qu'une collection ?
Quel est son rôle ?
Que peut-on découvrir ?
Explorez la diversité de ce lieu lors
d'une visite d'1h à 1h30 adaptée à
tous les niveaux scolaires, de la
maternelle au lycée et permettant
une découverte de ses œuvres
phares.

Une visite sur les expositions temporaires

Une découverte guidée d'1h suivie
d'un atelier pour être sensibilisé
aux notions clés des expositions en
cours.

Une visite et un atelier thématiques

Chaque visite propose un temps de
découverte d'une sélection d'œuvres
des collections beaux-arts et
archéologiques, suivi d'un atelier
plastique pour mettre en pratique
les connaissances acquises. Soit
une durée totale de 1h30 à 2h.

Listes des thématiques possibles
selon le niveau de la classe :

- Les animaux au musée : de la
petite section de maternelle au CM2
- Carnet de voyage : de la grande
section de maternelle au CM2
- **NOUVEAUTÉ !** Le paysage en
peinture : du CP à la 3^e
- **NOUVEAUTÉ !** Le portrait : du CP à
la 3^e
- **NOUVEAUTÉ !** La mythologie et les
monstres : du CE2 à la 3^e
- **NOUVEAUTÉ !** Les émotions : de la
moyenne section de maternelle au
CE2
- **NOUVEL ATELIER !** Chalon-sur-
Saône à l'époque gallo-romaine :
du CE2 à la 3^e
- **NOUVEL ATELIER !** La préhistoire :
du CP à la 6^e

Expositions temporaires

17 novembre 2023
19 février 2024

Trait pour trait, le dessin au service de l'archéologie

Pour cette exposition d'hiver, entrez dans l'univers du dessin archéologique, découvrez son histoire, ses apports pour la recherche scientifique, et les techniques par lesquelles les archéologues représentent les objets.

Lors de premières fouilles archéologiques, le dessin et les arts graphiques assimilés (aquarelle, gravure, etc.) sont les seuls moyens techniques disponibles pour décrire et publier les objets mis au jour.

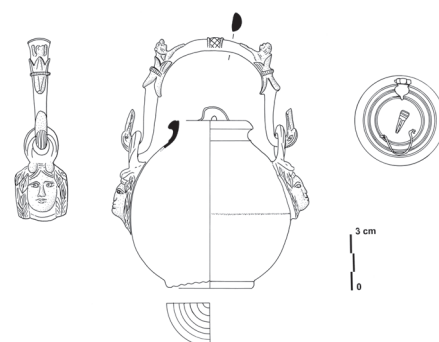
L'arrivée de la photographie amène un mode d'acquisition automatique d'images documentaires de ces objets et de leur contexte de découverte.

À ses débuts, onéreux et complexe à mettre en œuvre dans le cadre de la publication, l'usage de la photographie devient, grâce à la révolution numérique, un mode privilégié de représentation. Parallèlement, le dessin intègre certaines règles du dessin industriel et devient peu à peu une interprétation scientifique de l'objet : les deux modes de représentations - dessin et photographie - coexistent dans la pratique actuelle.

Retracez à travers nos collections l'évolution du dessin archéologique, depuis les pionniers que furent Vivant Denon, Jules Chevrier, François Chabas, et Édouard Loydreau au 19^e siècle, jusqu'à nos jours avec l'utilisation du dessin assisté par ordinateur et des modélisations 3D.

Thématiques abordées en visite (exposition + collections permanentes) :

- la place du dessin pour rendre compte d'un objet
- le dessin préparatoire
- la caricature
- le dessin d'observation, le dessin naturaliste



Dessin d'un pot en alliage cuivreux, 2^e-3^e siècle
© musée Vivant Denon

Expositions temporaires

18 avril 2024
21 octobre 2024

De bois et d'argile (titre provisoire)

Exposition réalisée en partenariat avec l'INRAP (Institut National de Recherche en Archéologie Préventive).

L'exposition s'intéresse à la vie dans le haut Moyen Âge (5^e-10^e siècle) dans le Chalonnais, période prospère pour la ville qui devient capitale de cité de la province de Gaule Lyonnaise première, siège de l'évêché et lieu de résidence du roi Gontran, petit-fils de Clovis. L'exposition présentera plus particulièrement le site archéologique de Sevrey, actuellement fouillé par l'INRAP, qui fut un important lieu d'extraction d'argile et de production potière dès le 5^e siècle.

Thématiques abordées :

- la vie dans le Chalonnais au Haut Moyen Âge (5^e-10^e siècles)
- le travail de l'argile
- contenu / contenant
- les métiers de l'archéologie



Plaque boucle à l'hippogrieffe, 5^e-8^e siècles,
Curtill-sous-Burnand
© musée Vivant Denon



Pot, époque médiévale, Sevrey
© musée Vivant Denon

Visites et ateliers thématiques

Les animaux au musée

Les représentations d'animaux foisonnent dans les œuvres du musée. Partir à leur recherche permet de découvrir avec un œil amusé de nombreuses œuvres exposées. L'animal à pister sera présenté à l'ensemble du groupe, il faudra alors trouver dans quel tableau, sculpture où objet il évolue ; le décrire (couleurs, postures, environnement) voire l'imiter ! Tout un bestiaire à appréhender (chat, chouette, vache, rat, lion, éléphant) afin d'aider les plus jeunes à mieux regarder les œuvres d'art.

Ce jeu de piste sera suivi d'un atelier plastique autour de la représentation du lion.

(de la maternelle au CM2 - classe divisée en deux groupes pour la visite avec l'accompagnement de deux médiatrices)
(durée 1h30 - 50 min de visite et 40 min d'atelier)



Lion terrassant un gladiateur, 1^{er}-2^e siècle
© musée Vivant Denon, Philip Bernard



Lambert Harmenz Doomer, *Le Charlatan*,
1668
© musée Vivant Denon, Philip Bernard

Visites et ateliers thématiques

Carnet de voyage

Visite du musée sur le thème du carnet de voyage, invitant vos élèves à en explorer sa diversité.

Cette « visite-croquis », comme une escapade à travers nos collections, sera l'occasion d'appréhender les différentes œuvres et objets que l'on peut découvrir dans un musée (peinture, sculpture, gravure, dessin, objet ethnographique) mais également la diversité des genres en peinture (paysage, nature morte, portrait).

Une médiatrice vous apportera des repères et des éléments de compréhension et pour chaque découverte, carnet en main, un temps sera pris pour en croquer les « traits » afin que chaque élève puisse garder une trace de sa visite et constituer son carnet de voyage.

Cette visite thématique sera suivie d'un atelier plastique où il vous sera proposé de mettre en couleurs les notes que les élèves auront pu dessiner lors de leur parcours dans le musée, de les accompagner de mots clés et de commentaires.

Ce carnet formera une mémoire plastique de leur voyage à travers les collections.

(de la grande section de maternelle au CM2 - en classe entière avec l'accompagnement d'une médiatrice)
(Durée 1h30 - 1h de visite et 30 min d'atelier)



Peau de panthère, Touareg
© musée Vivant Denon



Leandro Da Ponte dit Bassano, *Vue de Venise*,
4^e quart 16^e - 1^{er} quart 17^e siècle
© musée Vivant Denon, Philip Bernard

Visites et ateliers thématiques

Le paysage en peinture

Après avoir abordé en introduction, la fonction, l'usage et les différents types de paysages ;
Les élèves seront invités à parcourir les collections permanentes à la recherche de ses représentations en peinture et à les analyser.
Cette déambulation permettra de suivre l'évolution du paysage à travers le temps et d'aborder ainsi plusieurs courants artistiques tels que : l'orientalisme, l'école de Barbizon, l'impressionnisme et le passage à la modernité.

Ce temps de visite sera suivi d'un atelier plastique, les élèves pourront se réapproprier l'œuvre « En rivière à Pont Aven » de Koenig par la pratique de la peinture. Nous travaillerons la gestuelle au pinceau pour pouvoir rendre compte des effets de l'eau et de la lumière sur l'eau.

Deux thématiques transversales autour du paysage peuvent également être abordées avec vos classes :

- L'Homme et la Nature : lutte et appropriation
- Au fil de l'eau

Pour plus d'informations, vous pouvez consulter notre dossier pédagogique [en cliquant ici](#) ou sur notre site internet www.museedenon.fr, rubrique enseignants.

(du CP à la 3^e – classe divisée en deux groupes pour la partie visite avec l'accompagnement de deux médiatrices)

Durée 2h – 20 min d'introduction, 1h de visite et 40 min d'atelier)



Jules-Raymond KOENIG (1872-1966),
En rivière (Pont-Aven), vers 1902
© musée Vivant Denon, Philip Bernard



Étienne RAFFORT (1802-1880),
Vue générale de Chalon-sur-Saône, 1837
© musée Vivant Denon, Philip Bernard

Visites et ateliers thématiques

Le portrait

Une introduction au portrait sera proposée en préambule de la visite afin d'en saisir la fonction et les usages à travers les siècles. Puis les œuvres seront abordées de manière thématique : portrait de pouvoir (révélateur du rang social ou de la fonction d'une personne à travers ses attributs) ; bourgeois (ou d'apparat pour marquer la position sociale du modèle) ; émotionnel (en rendant perceptible le caractère et le ressenti de la personne) ; intimiste (montrant l'étroitesse de la relation du peintre et de son modèle). Le propos et les contenus autour des œuvres seront adaptés selon chaque cycle scolaire afin d'appréhender au mieux le rôle social du portrait dans l'histoire des arts.

Cette découverte des différents types de portraits sera suivie d'un atelier plastique : pour les plus jeunes, à la manière du portrait-robot des fragments de visages (hommes ou femmes) vus dans le musée pourront être mêlés pour en créer un nouveau. Les plus grands pourront s'approprier les visages croisés dans nos collections par la technique du « Line art ».

Deux thématiques transversales autour du portrait peuvent également être abordées avec vos classes :

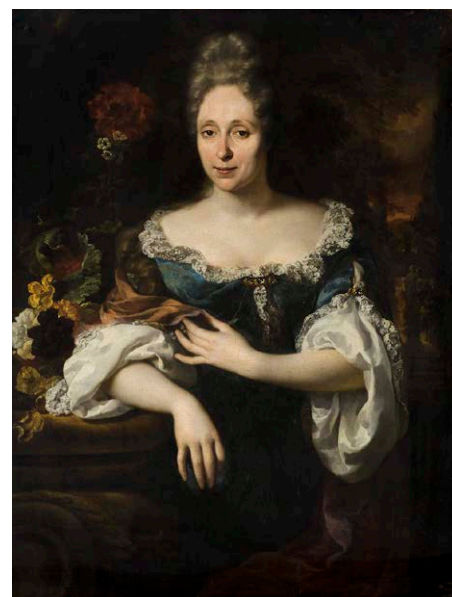
- Dominique Vivant-Denon : un modèle, des portraits
- Portraits de femmes

Pour plus d'informations, vous pouvez consulter notre dossier pédagogique [en cliquant ici](#) ou sur notre site internet www.museedenon.fr, rubrique enseignants.

(du CP à la 3^e – en classe entière accompagnée par une médiatrice)
(Durée 1h30 – 20 min d'introduction, 40 min de visite et 30 min d'atelier)



ANONYME,
Portrait du Général Vivant-Jean Brunet-Denon, fin du 19^e siècle
© musée Vivant Denon, Philip Bernard



Jan WEENIX (1642 – 1719),
Portrait de dame, 1660-1719
© musée Vivant Denon, Philip Bernard

Visites et ateliers thématiques

La mythologie et les monstres

Monstres et êtres fantastiques peuplent les collections du musée Denon. Partons à leur découverte ! Dans les mythes et les croyances, quelles que soient les cultures, il est fréquent de rencontrer des êtres monstrueux, fruits d'amours interdites, de malédictions ou encore de puissance divine. Cette visite nous permettra d'aborder les créatures étranges des mythologies égyptiennes et gréco-romaines mais aussi les animaux hybrides de la culture moyenâgeuse.

En atelier, les élèves pourront créer leurs propres monstres à l'aide de différentes techniques : collage, métal à repousser ou encre.

Pour plus d'informations, vous pouvez consulter notre dossier pédagogique [en cliquant ici](#) ou sur notre site internet www.museedenon.fr, rubrique enseignants.

(du CE2 à la 3^e – en classe entière accompagnée par une médiatrice)
(Durée 1h30 – 50 min de visite et 40 min d'atelier)



Thouéris
Pierre calcaire
8^e-4^e siècle av. J.-C.
© musée Vivant Denon, Philip Bernard



Jean NANTY,
Saint-Georges terrassant le dragon
Tirage Julien Renaux, 1973
© musée Vivant Denon, Philip Bernard

Visites et ateliers thématiques

Les émotions

Une proposition adaptée aux tout-petits, idéale pour une première venue au musée.

À partir de l'ouvrage d'Anna Llenas « La couleur des émotions », les élèves seront invités à s'exprimer sur leurs ressentis face aux peintures. Les couleurs symboliques et les monstres présents dans le livre nous permettront de travailler par association avec les œuvres découvertes au musée.

La visite se poursuivra avec un atelier plastique, une couleur et ses nuances pour chaque émotion afin de se réapproprier par le coloriage les œuvres du musée où notre monstre est mis en scène.

(de la moyenne section de maternelle au CE2 – en classe entière accompagnée par une médiatrice)
(Durée 1h30 – 30 à 50 min de visite selon âge des élèves, suivie d'un atelier plastique)



© musée Vivant Denon, Fiona Vianello



Luca AUGER,
*Vénus dans la forge
de Vulcain*, vers
1720

© musée Vivant
Denon, Philip
Bernard

Visites et ateliers thématiques

Chalon-sur-Saône à l'époque gallo-romaine

Cabilonnum (Chalon-sur-Saône), à l'époque gallo-romaine était au centre du carrefour international des voies de communication et de commerce. Les nombreuses fouilles archéologiques menées à et autour de *Cabilonnum* ont permis de récolter d'importantes informations sur l'organisation de cette ville, sa richesse, ses influences, sa société et ses modes de vie.

Lors d'une visite prenant appui sur les différents objets présentés dans les salles d'exposition permanente du musée, plusieurs thématiques seront abordées : l'organisation de la société romaine, ses croyances et ses divinités, la vie quotidienne (le culte domestique, la toilette, la cuisine) et les échanges commerciaux. L'occasion de mieux découvrir qui était ces gaulois romanisés !

Ce temps de visite se poursuivra par un atelier plastique où les élèves seront invités à créer leur super héros antique par le dessin ou le collage. Car bien avant Superman, Spiderman ou encore Batman les héros existaient déjà dans la mythologie, fils de dieux ou humains aux supers pouvoirs et attributs, aux élèves d'en imaginer de nouveaux !

(du CE2 à la 3^e - en classe entière accompagnée d'une médiatrice)
(durée 1h30 - 50 min de visite et 40 min d'atelier)



Course de chars, mosaïque gallo-romaine
© musée Vivant Denon



Lampes à huile gallo-romaines, 1^{er} siècle
© musée Vivant Denon

Visites et ateliers thématiques

La préhistoire

Partez sur les traces des premiers hommes et découvrez leur mode de vie nomade et leurs outils de chasseurs-cueilleurs. Au cours de la visite des ouvrages illustrés permettront de mieux appréhender et mettre en contexte les découvertes archéologiques chalonaises sur cette période de la préhistoire. Dans un second temps et en demi-classes, les élèves pourront manipuler quelques fac-similés d'outils : biface, pointes de flèches, racloirs, percuteurs... et être sensibilisés devant la vitrine d'ossements à la disparition des animaux de cette période importante de l'histoire.

(du CP à la 6^e - classe
divisée en deux groupes avec
l'accompagnement de deux
médiatrices)
(durée 1h30 - 30 min d'introduction
et 1h de manipulation)



Puzzle «go back in time» sur le thème de la Préhistoire
© Pirouette Cacahouète



Pointe de Volgu, 22^e siècle avant notre ère
© musée Vivant Denon, Philip Bernard



Mâchoire de mammoth
© musée Vivant Denon

Partenariat

Nouveau ! Prolongez vos spectacles de l'Espace des Arts au musée !

Pour la rentrée 2023/2024, le musée Vivant Denon vous propose 3 visites guidées thématiques, en lien avec 3 spectacles de la programmation de l'Espace des Arts. Une manière de développer les thématiques du spectacle avec vos élèves et de les étendre aux œuvres plastiques.

Music-Hall Colette, du 26/09 au 7/10/23 : [toutes les infos sur le spectacle](#)

[Dossier pédagogique Portraits de femmes](#)

On ne fait pas de pacte avec les bêtes, du 21 au 25/11/23 : [toutes les infos sur le spectacle](#)

[Dossier pédagogique L'Homme et la Nature : lutte et appropriation](#)

Fragments, du 17 au 18/01/24 : [toutes les infos sur le spectacle](#)
[Dossier pédagogique Penser le musée](#)

Projet sur mesure

Un projet sur mesure

Vous avez un projet de classe ou d'école (maternelle à enseignement supérieur) ?

Vous souhaitez travailler une notion précise du programme à l'aide de nos collections ?

Contactez-nous, rencontrons-nous et établissons ensemble un projet sur-mesure, d'une à plusieurs séances, avec la possibilité d'une restitution en fin de parcours.



Participez à la « classe l'œuvre ! »

Action de médiation avec un public scolaire Nuit européenne des musées 2024

« La classe, l'œuvre ! » est une opération menée en partenariat par les ministères de la Culture et de l'Éducation Nationale et de la Jeunesse. Adossée à la Nuit européenne des musées, elle s'inscrit dans le parcours d'éducation artistique et culturelle et vise à valoriser les collections patrimoniales auprès des élèves et des enseignants.

Un projet d'éducation artistique et culturelle ambitieux :

- une rencontre avec les collections, et parfois des artistes
- des pratiques artistiques par des productions en lien avec les collections (textes, créations sonores, visuelles, chorégraphiques ...)
- des connaissances que l'élève s'approprie pour pouvoir concevoir une médiation et les présenter lors de la Nuit européenne des musées le samedi 18 mai 2024.

Les étapes du projet

- découverte au musée d'une œuvre originale
- travail en classe autour de cette œuvre
- projet artistique mené par les élèves en lien avec l'œuvre
- valorisation des créations des élèves lors de la Nuit européenne des musées le samedi 18 mai 2024 et médiation des œuvres par les élèves

Les classes souhaitant participer à « La classe, l'œuvre ! » doivent se faire connaître auprès du musée avant fin 2023.
(places limitées)
Niveaux : école primaire, collège et lycée



Sites internet et ressources

A-musée-vous !

<https://www.museedenon.com/info-pratiques/votre-visite/enfants-familles/>

13 idées d'animations à télécharger et à réaliser à la maison, en classe ou en centres de loisirs à partir des collections du musée.

Site internet

www.museedenon.com

Un site de présentation du musée : agenda, expositions en cours et à venir, présentation des collections, dossiers pédagogiques, fiches de salles...

Réseaux sociaux

Suivez les activités du musée Vivant Denon sur Facebook, Instagram et Twitter (@museedenon) : actualités, découvertes des collections, animations, présentation des métiers et des coulisses du musée...

Relayez vos productions en classe suite à une visite en nous taguant, nous les partagerons avec plaisir !